




Zoneamento Ecológico-Econômico do Distrito Federal

Zonas Ecológicas-Econômicas do Distrito Federal (Mapa 1 - Anexo Único)

-  Zona Ecológica-Econômica de Diversificação Produtiva e Serviços Ecosistêmicos - ZEE-DEPSE (75% do território do DF)
-  Zona Ecológica-Econômica de Dinamização Produtiva com Equidade - ZEE-DE (25% do território do DF)

 Áreas-Núcleo da Reserva da Biosfera do Cerrado

-  Setor Censitário - IBGE/2010
-  Vias Principais
-  Rios Perenes
-  Lagos e Reservatórios



0 1,75 3,5 7 10,5 14
km

1:400.000

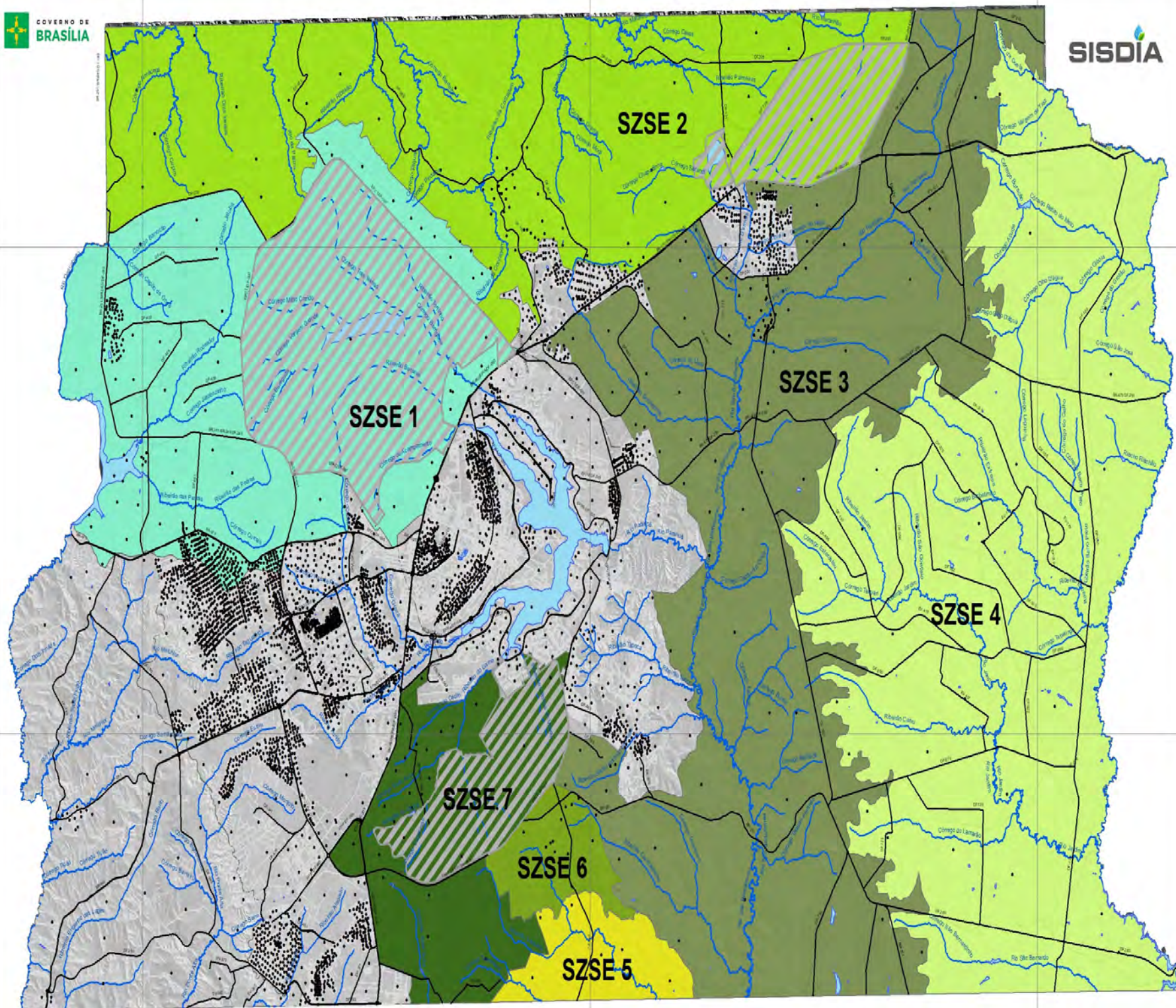
Sistema de Coordenadas: SIRGAS 2000 UTM-23S

Elaboração: Coordenação Técnica ZEE-DF

Fonte: Governo do Distrito Federal

Setembro 2017






Zoneamento Ecológico-Econômico do Distrito Federal

Subzonas da Zona Ecológica-Econômica de Diversificação Produtiva e Serviços Ecosistêmicos - ZEEDPSE (Mapa 2 - Anexo Único)



 Áreas-Núcleo da Reserva da Biosfera do Cerrado

• Setor Censitário - IBGE/2010

— Vias Principais

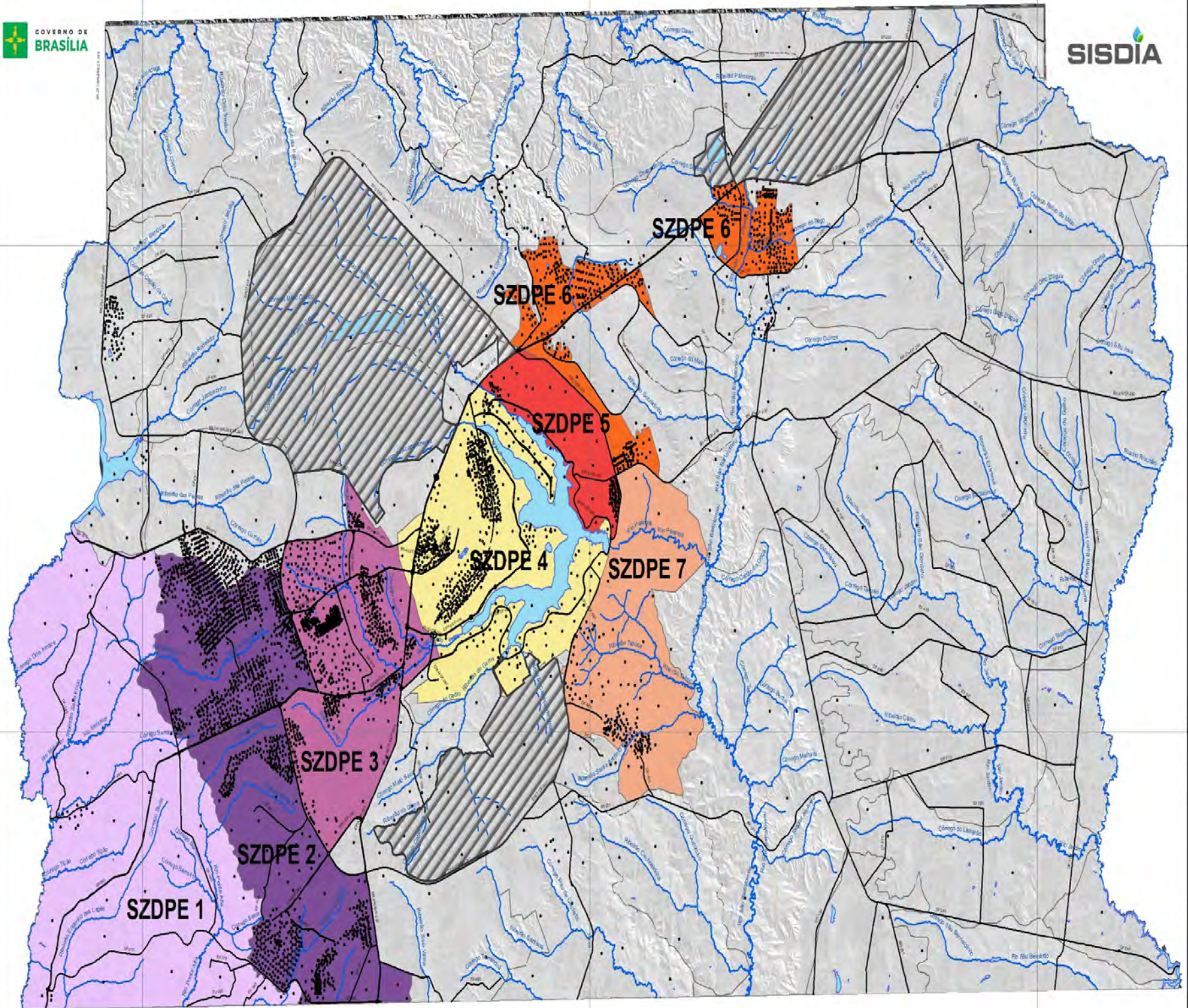
— Rios Perenes

 Lagos e Reservatórios



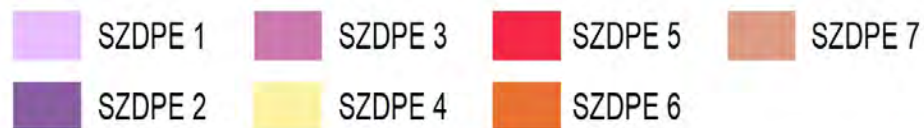
0 1,75 3,5 7 10,5 14
1:400.000


Sistema de Coordenadas: SIRGAS 2000 UTM-23S
Elaboração: Coordenação Técnica ZEE-DF
Fonte: Governo do Distrito Federal
Setembro 2017



Zoneamento Ecológico-Econômico do Distrito Federal

Subzonas da Zona Ecológica-Econômica de Dinamização Produtiva com Equidade - ZEEDPE (Mapa 3 - Anexo Único)



 Áreas-Núcleo da Reserva da Biosfera do Cerrado

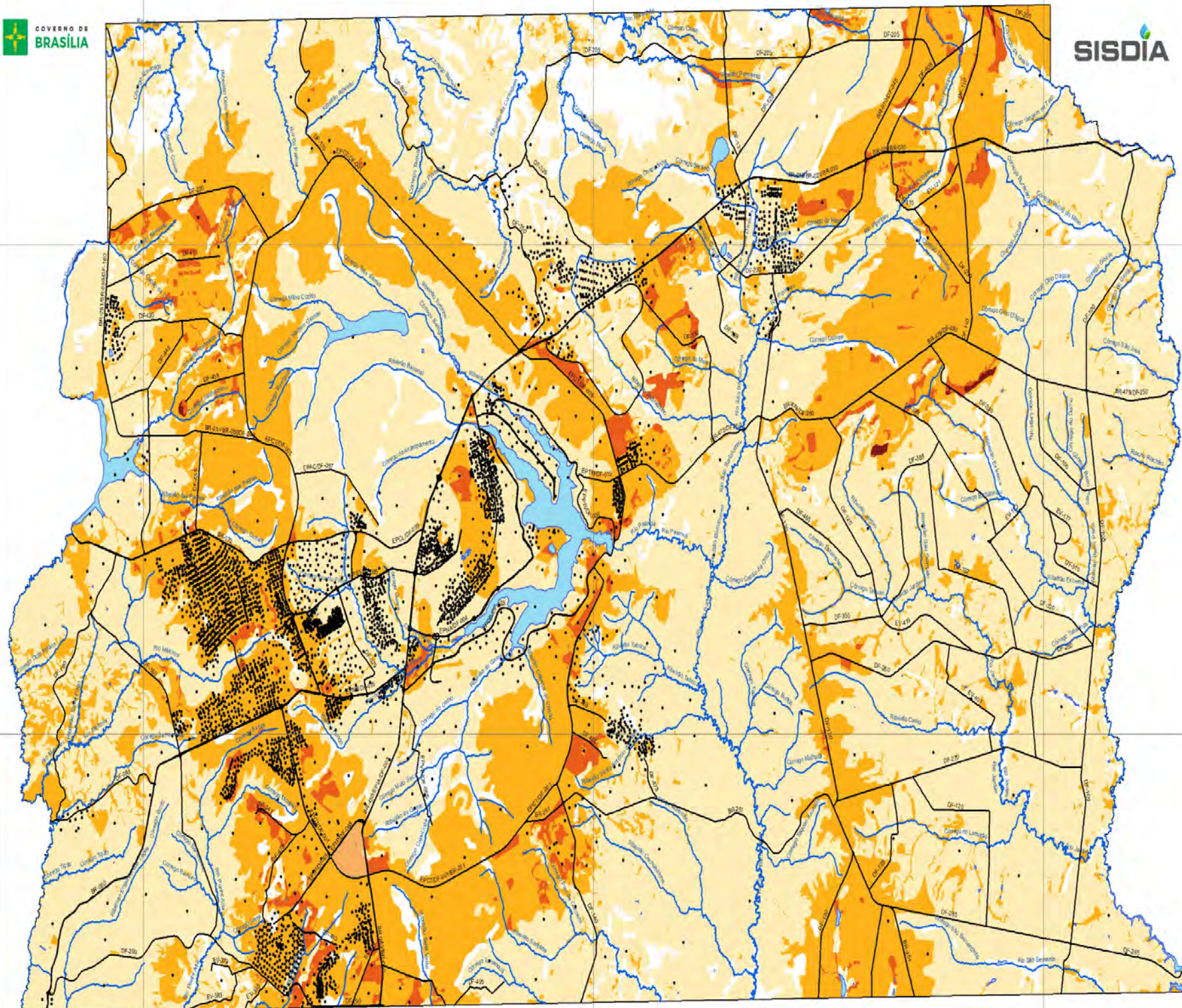
-  Setor Censitário - IBGE/2010
-  Vias Principais
-  Rios Perenes
-  Lagos e Reservatórios



0 1,75 3,5 7 10,5 14
1:400.000








Sistema de Coordenadas: SIRGAS 2000 UTM-23S
Elaboração: Coordenação Técnica ZEE-DF
Fonte: Governo do Distrito Federal
Setembro 2017



Zoneamento Ecológico-Econômico do Distrito Federal

Unidades Territoriais Básicas - Riscos Ecológicos Co-localizados (Mapa 4 - Anexo Único)

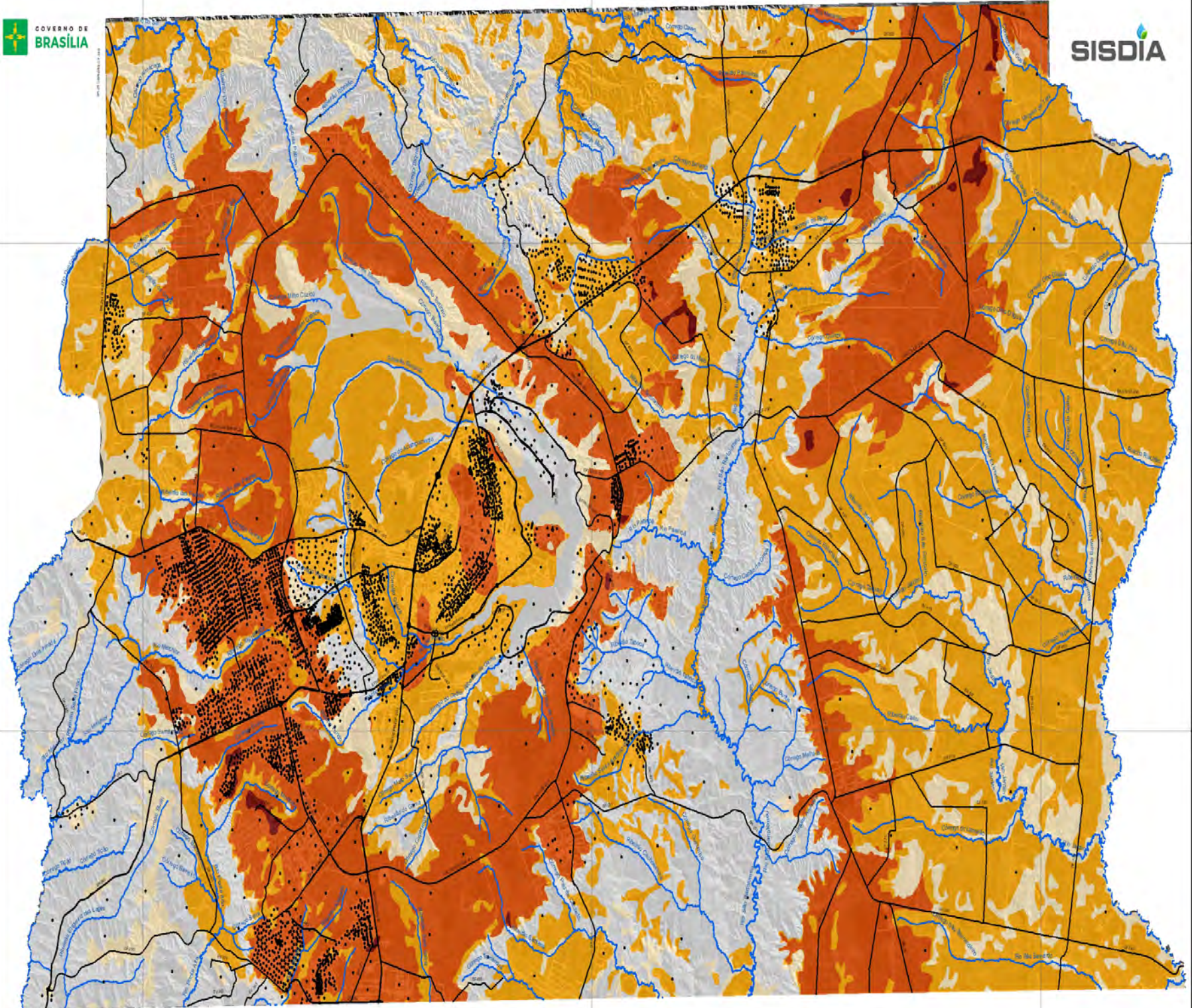
-  Não possui riscos alto ou muito alto (7,9% do território do DF)
-  1 Risco ambiental alto ou muito alto (60,3% do território do DF)
-  2 Riscos ambientais alto ou muito alto (29,3% do território do DF)
-  3 Riscos ambientais alto ou muito alto (2,4% do território do DF)
-  4 Riscos ambientais alto ou muito alto (0,1% do território do DF)

-  Setor Censitário - IBGE/2010
-  Vias Principais
-  Rios Perenes
-  Lagos e Reservatórios



0 1,75 3,5 7 10,5 14
km

1:400.000
Sistema de Coordenadas: SIRGAS 2000 UTM-23S
Elaboração: Coordenação Técnica ZEE-DF
Fonte: Governo do Distrito Federal
Setembro 2017



Zoneamento Ecológico-Econômico do Distrito Federal

Risco Ecológico de Perda de Área de Recarga de Aquífero (Mapa 5 - Anexo Único)

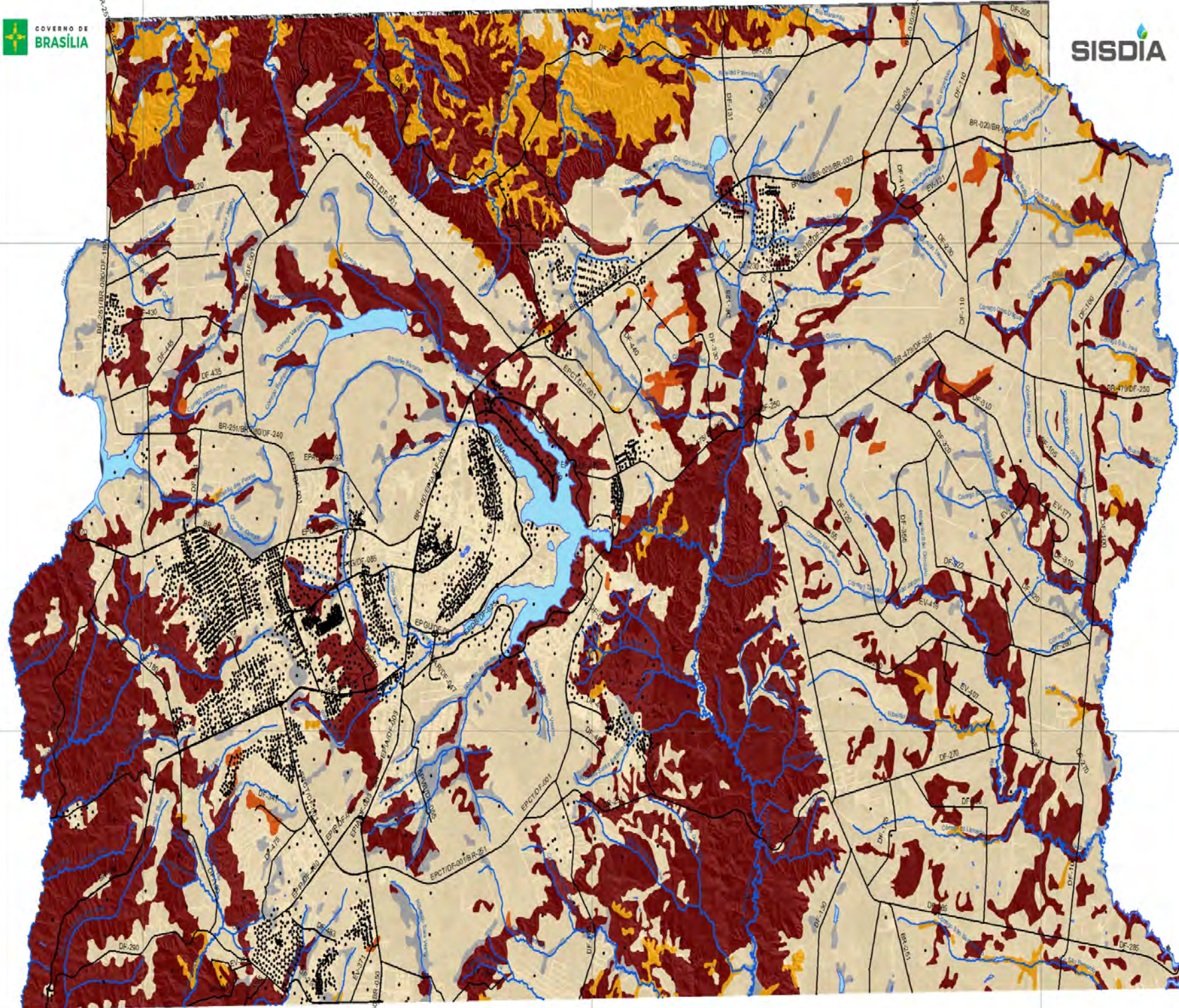
- 1 - Muito baixo (19,7% do território do DF)
- 2 - Baixo (15,5% do território do DF)
- 3 - Médio (37,9% do território do DF)
- 4 - Alto (25,4% do território do DF)
- 5 - Muito alto (0,3% do território do DF)

- Setor Censitário - IBGE/2010
- Vias Principais
- Rios Perenes
- Lagos e Reservatórios



0 1,75 3,5 7 10,5 14
km

Sistema de Coordenadas: SIRGAS 2000 UTM-23S
Elaboração: Coordenação Técnica ZEE-DF
Fonte: Governo do Distrito Federal
Setembro 2017



Zoneamento Ecológico-Econômico do Distrito Federal

Risco Ecológico de Perda de Solo por Erosão (Mapa 6 - Anexo Único)

- 1 - Muito baixo (3,9% do território do DF)
- 2 - Baixo (58,8% do território do DF)
- 3 - Médio (4,4% do território do DF)
- 4 - Alto (0,5% do território do DF)
- 5 - Muito alto (31,2% do território do DF)

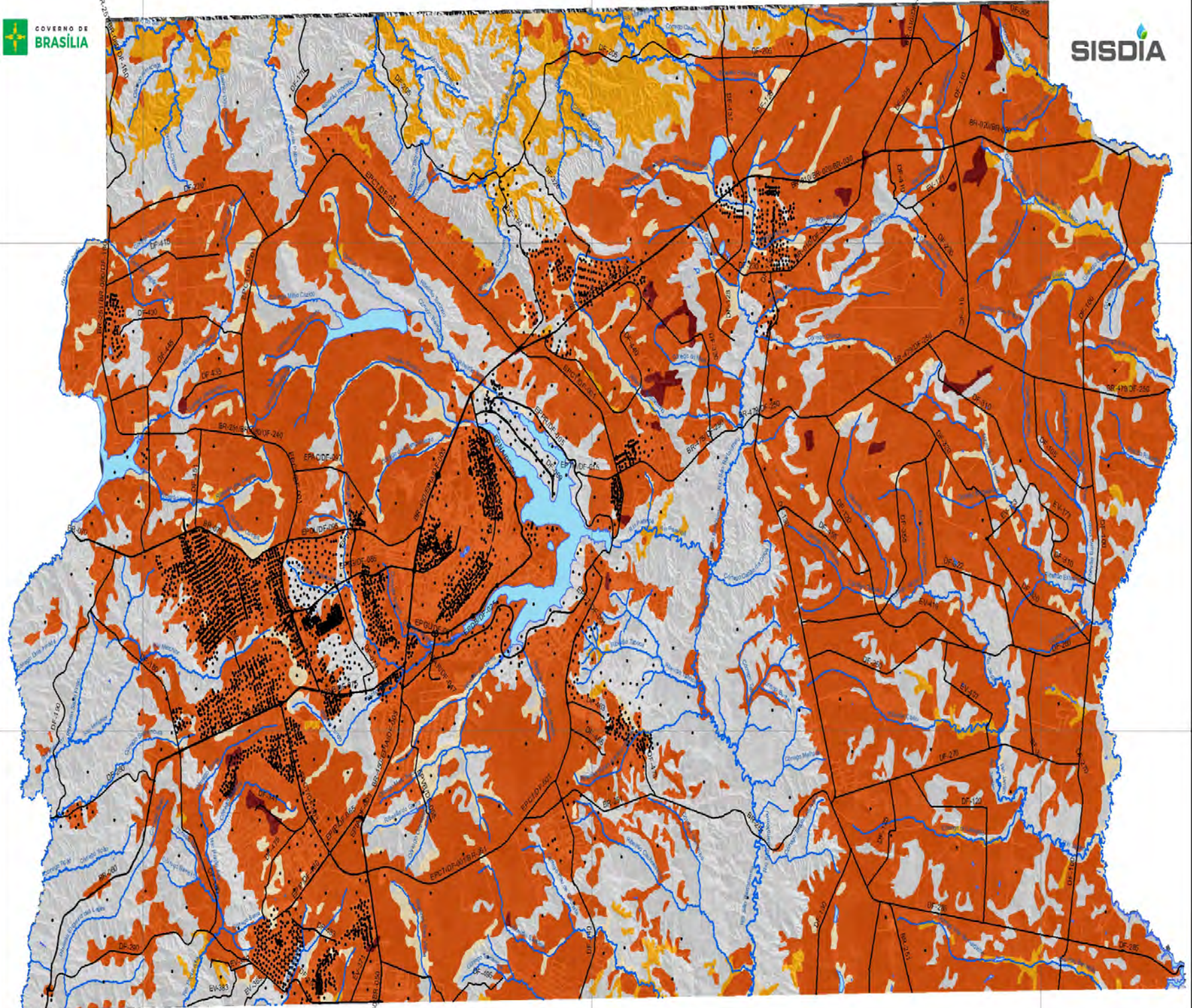
- Setor Censitário - IBGE/2010
- Vias Principais
- Rios Perenes
- Lagos e Reservatórios



0 1,75 3,5 7 10,5 14
km



Sistema de Coordenadas: SIRGAS 2000 UTM-23S
Elaboração: Coordenação Técnica ZEE-DF
Fonte: Governo do Distrito Federal
Setembro 2017



Zoneamento Ecológico-Econômico do Distrito Federal

Risco Ecológico de Contaminação do Subsolo (Mapa 7 - Anexo Único)

- 1 - Muito baixo (31,2% do território do DF)
- 2 - Baixo (4,1% do território do DF)
- 3 - Médio (4,4% do território do DF)
- 4 - Alto (58,8% do território do DF)
- 5 - Muito alto (0,5% do território do DF)

- Setor Censitário - IBGE/2010
- Vias Principais
- Rios Perenes
- Lagos e Reservatórios



0 1,75 3,5 7 10,5 14
km

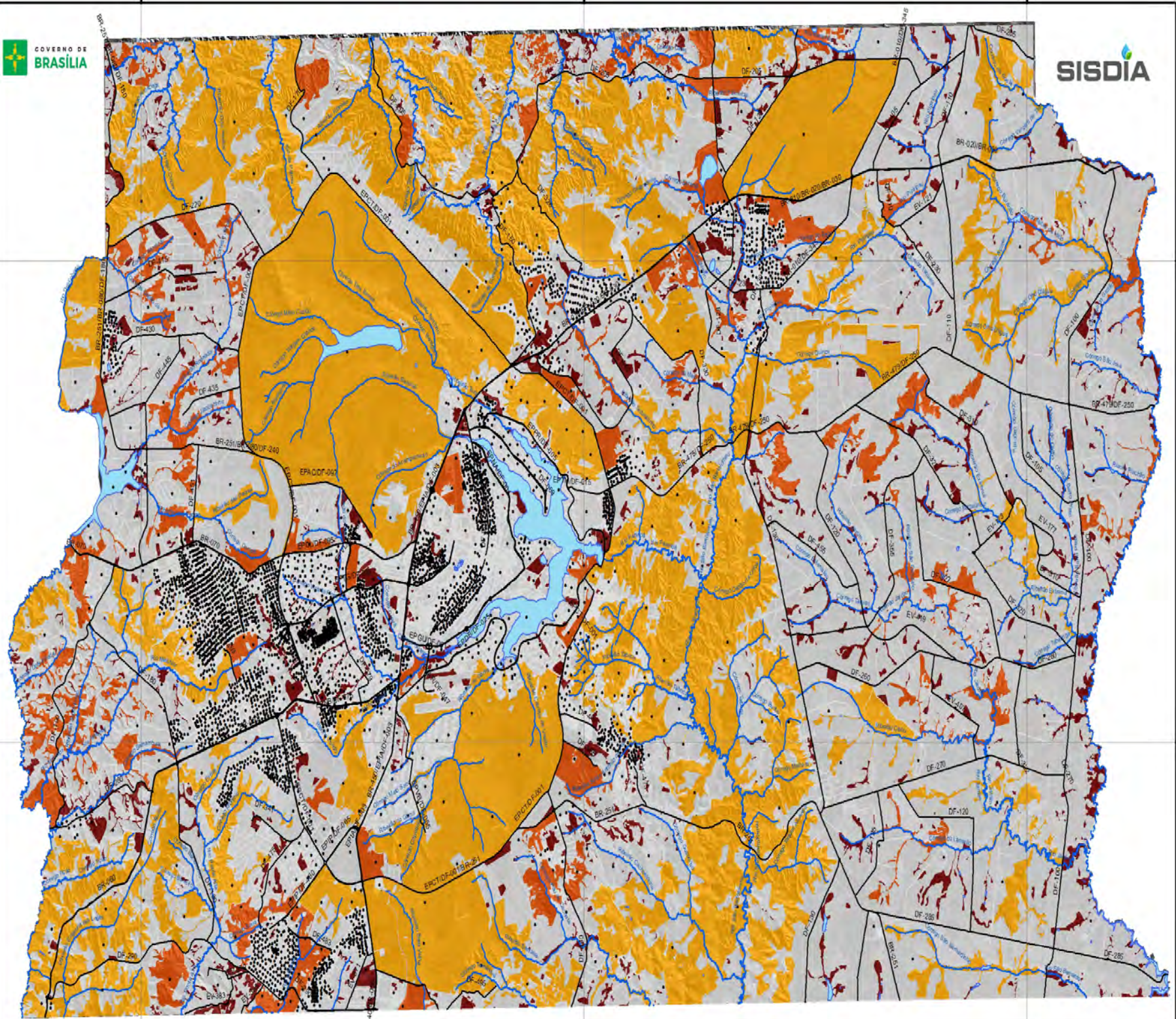
1:400.000

Sistema de Coordenadas: SIRGAS 2000 UTM-23S

Elaboração: Coordenação Técnica ZEE-DF

Fonte: Governo do Distrito Federal

Setembro 2017

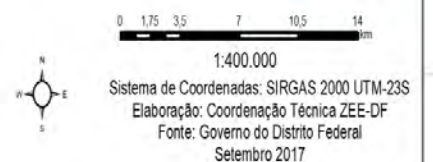


Zoneamento Ecológico-Econômico do Distrito Federal

Risco Ecológico de Perda de Áreas Remanescentes de Cerrado Nativo (Mapa 8 - Anexo Único)

- Ausência de Cerrado Nativo (58,2% do território do DF)
- 3 - Médio (31% do território do DF)
- 4 - Alto (5,9% do território do DF)
- 5 - Muito alto (3,8% do território do DF)

- Setor Censitário - IBGE/2010
- Vias Principais
- Rios Perenes
- Lagos e Reservatórios



8.270.000

8.270.000

8.240.000

8.240.000

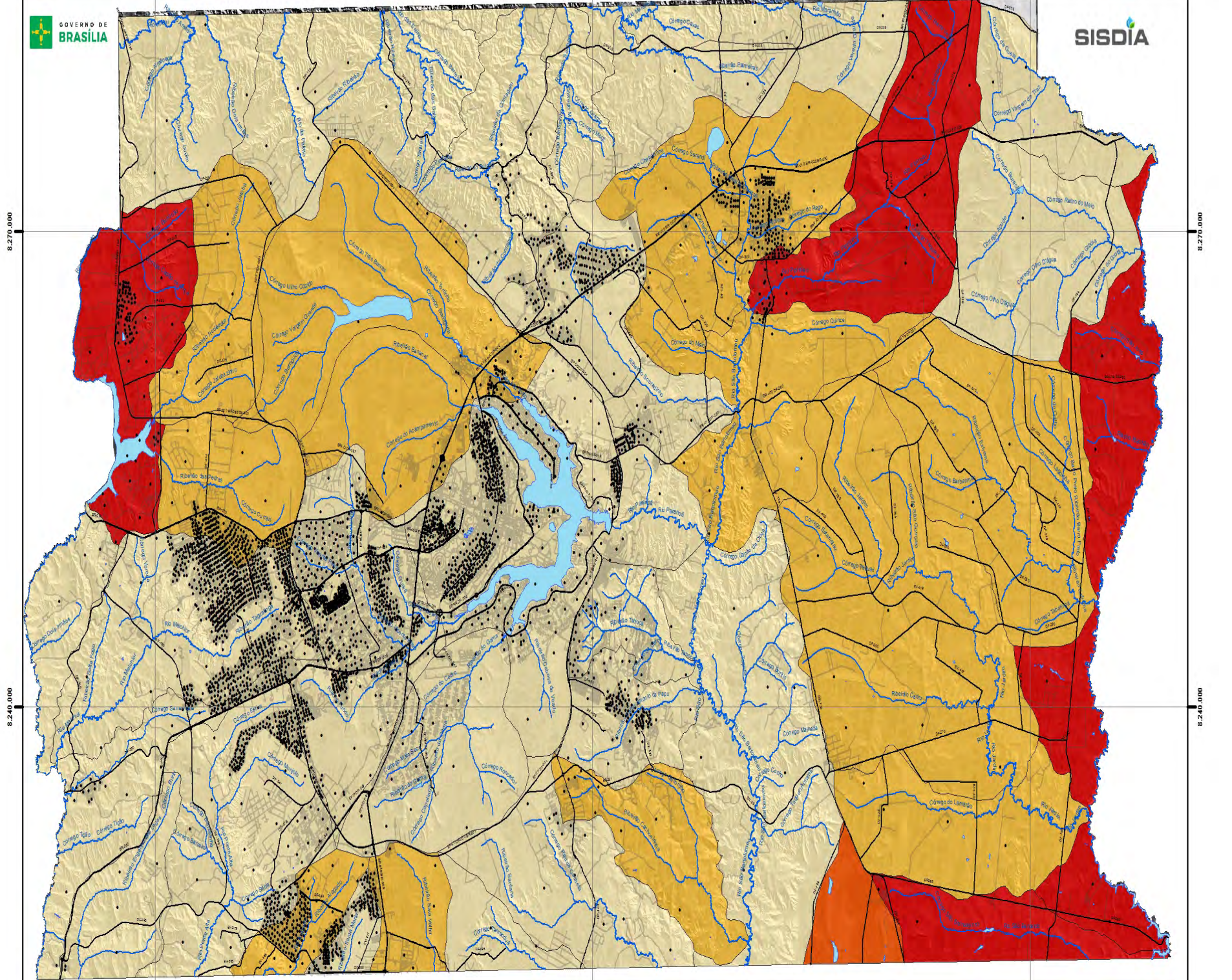
8.210.000

8.210.000

160.000

200.000

240.000



Zoneamento Ecológico-Econômico do Distrito Federal

GRAU DE COMPROMETIMENTO DA VAZÃO OUTORGÁVEL PARA RETIRADA DE ÁGUA NOS RIOS - 1º TRIMESTRE (2009 - 2017) - (Mapa 9A - 1)

Relação entre vazão outorgada* e vazão outorgável

Grau de comprometimento

- < 20% - Baixo
- 20% a 50% - Médio
- 50% a 70% - Alto
- > 70% - Muito alto

- Setor Censitário - IBGE/2010
- Vias Principais
- Rios Perenes
- Lagos e Reservatórios

* A Vazão Outorgada corresponde à retirada das captações superficiais.

O grau de comprometimento muito alto indica que há menos de 30% da vazão outorgável disponível.

O mapa do 3º trimestre deve ser utilizado como referência para subsidiar o planejamento de expansão e adensamento urbano, bem como empreendimentos não sazonais.

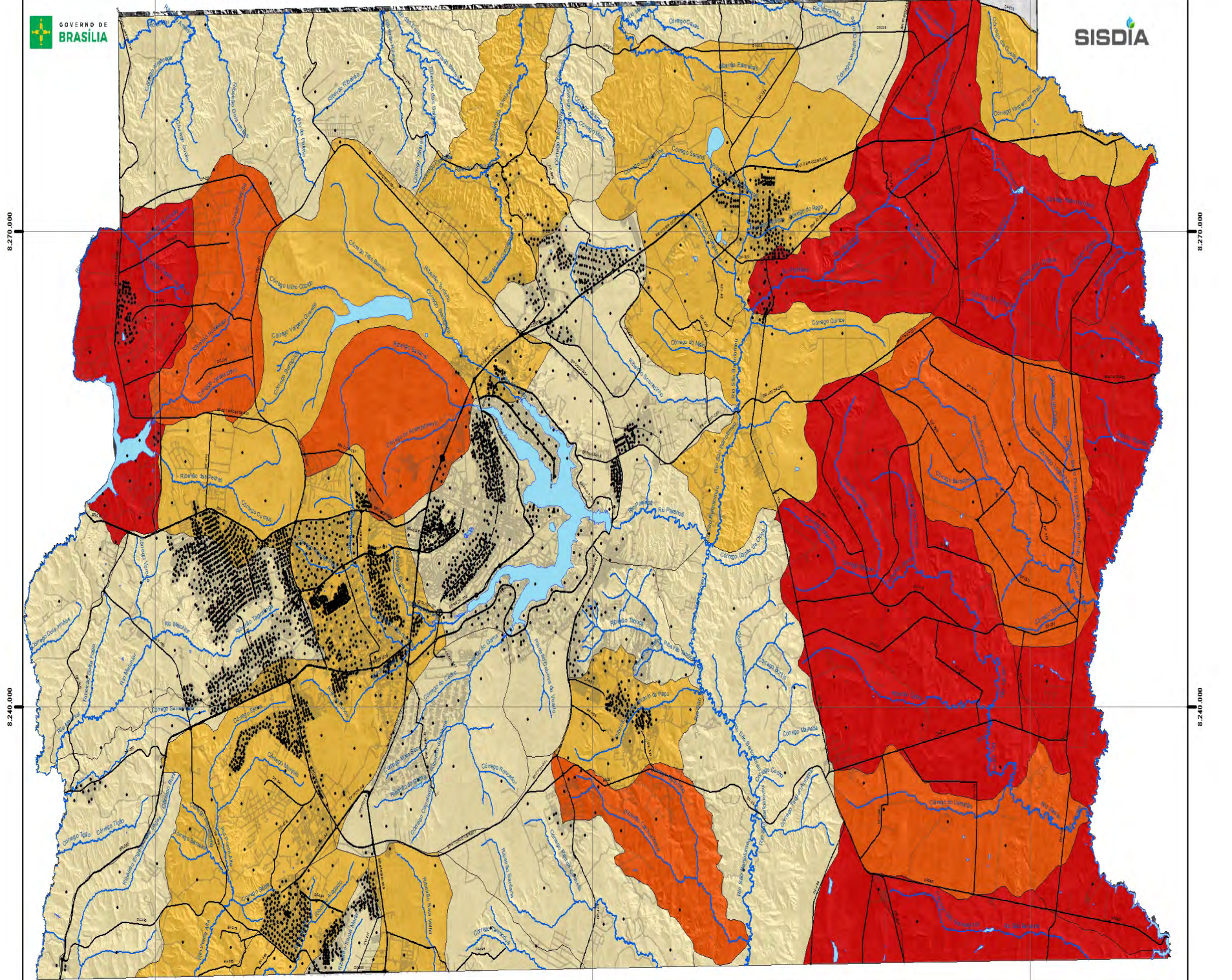
Nas UHs da Bacia do Rio Preto, Descoberto, e Pipiripau existem ações de alocação de recursos hídricos e os processos de concessão de outorga são diferenciados.



0 1,5 3 6 9 12

1:400.000

Sistema de Coordenadas: SIRGAS 2000 UTM-23S
Elaboração: Coordenação Técnica ZEE-DF
Fonte: Governo do Distrito Federal
Março 2018



Zoneamento Ecológico-Econômico do Distrito Federal

GRAU DE COMPROMETIMENTO DA VAZÃO OUTORGÁVEL PARA RETIRADA DE ÁGUA NOS RIOS - 2º TRIMESTRE (2009 - 2017) - (Mapa 9A - 2)

Relação entre vazão outorgada* e vazão outorgável

Grau de comprometimento

- < 20% - Baixo
- 20% a 50% - Médio
- 50% a 70% - Alto
- > 70% - Muito alto

- Setor Censitário - IBGE/2010
- Vias Principais
- Rios Perenes
- Lagos e Reservatórios

* A Vazão Outorgada corresponde à retirada das captações superficiais.

O grau de comprometimento muito alto indica que há menos de 30% da vazão outorgável disponível.

O mapa do 3º trimestre deve ser utilizado como referência para subsidiar o planejamento de expansão e adensamento urbano, bem como empreendimentos não sazonais.

Nas UHs da Bacia do Rio Preto, Descoberto, e Pipiripau existem ações de alocação de recursos hídricos e os processos de concessão de outorga são diferenciados.



0 1,5 3 6 9 12

1:400.000

Sistema de Coordenadas: SIRGAS 2000 UTM-23S
Elaboração: Coordenação Técnica ZEE-DF
Fonte: Governo do Distrito Federal
Março 2018