



Câmara Municipal de João Pessoa
Casa de Napoleão Laureano

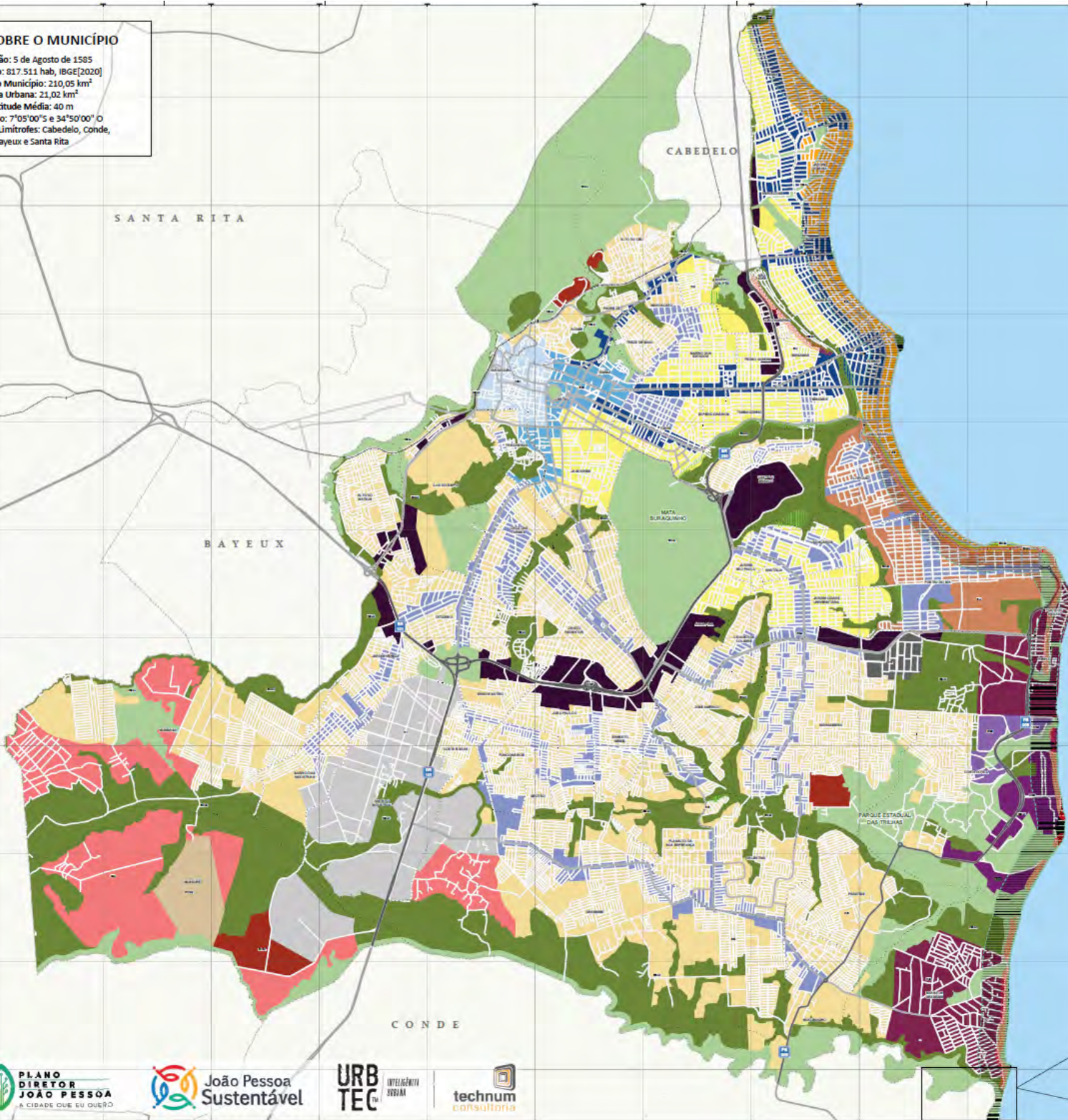
ANEXO II
MAPA DE ZONEAMENTO

DADOS SOBRE O MUNICÍPIO

Fundação: 5 de Agosto de 1585
População: 817.511 hab. (IBGE[2020])
Área do Município: 210,05 km²
Área Urbana: 21,02 km²
Altitude Média: 40 m
Localização: 7°05'00"S e 34°50'00" O
Municípios Limítrofes: Cabedelo, Conde,
Bayeux e Santa Rita

CONVENÇÕES CARTOGRÁFICAS

- Ferrovias
 - Limites Municipais
 - Limites de Bairros
 - Orla Marítima
 - Rodovias
 - Vias Principais
 - Vias
- Zoneamento Municipal**
- ZBD, Zona de Baixa Densidade
 - ZCS1, Zona de Comércio e Serviço 1
 - ZCS2, Zona de Comércio e Serviço 2
 - ZCS3, Zona de Comércio e Serviço 3
 - ZCS4, Zona de Comércio e Serviço 4
 - ZCS5, Zona de Comércio e Serviço 5
 - ZCS6, Zona de Comércio e Serviço 6
 - ZCS7, Zona de Comércio e Serviço 7
 - ZEPA1, Zona Especial de Proteção Ambiental 1
 - ZEPA2, Zona Especial de Proteção Ambiental 2
 - ZEPA3, Zona Especial de Proteção Ambiental 3
 - ZH1, Zona Habitacional 1
 - ZH2, Zona Habitacional 2
 - ZH3, Zona Habitacional 3
 - ZH4, Zona Habitacional 4
 - ZH5, Zona Habitacional 5
 - ZI1, Zona Industrial 1
 - ZI2, Zona Industrial 2
 - ZDTR1, Zona de Deposição e Tratamento de Resíduos Líquidos
 - ZDTRS, Zona de Deposição e Tratamento de Resíduos Sólidos
 - Bordas de Tabuleiro
 - Sector Especial de Áreas Verdes
 - Área de Influência das Praias (500m)



REFERÊNCIAS:
ELABORAÇÃO: CONSÓRCIO JOÃO PESSOA SUSTENTÁVEL
CONTRATANTE: PREFEITURA MUNICIPAL DE JOÃO PESSOA
SISTEMA DE COORDENADAS: PROJEÇÃO
SISTEMA DE PROJEÇÃO: UTM - UNIVERSAL TRANSVERSA
DE MERCATOR | DATUM: HORIZONTAL SIRGAS 2000 | FUSO
HORÁRIO: WPM (202°)
PROJETO: POMP (2022)
ESCALA: 1:50.000 (2022)
MAPAS: MAPAS (2022)
DATA: Abril de 2024
ESCALA: 1:50.000
ESCALA GRÁFICA:



ZONEAMENTO URBANO ANEXO II DA LEI DE USO E OCUPAÇÃO DO SOLO MUNICÍPIO DE JOÃO PESSOA

